



南チロルのSt. Paulsの歴史と絵画的なワインの村に囲まれた静かな私有地(海拔420m)にある4つのアパートの付いた我々の新しい家で素晴らしい日々を楽しんで下さい。お城とワイン畑の心臓部のワインロードにEppanがあります。徒歩で10-15分歩くと、St. Paulsの中心部に到達することが出来ます。ここには2軒の雑貨食品店(スーパーマーケット)、1軒のパン屋、2軒の肉屋、ケーキ屋、美容院、種々のカフェ、6件のレストラン、及び、2軒のワインセラーが一般に公開されています。ここから車で、約10分で州都Bozen/Bolzano(人口100,000人)に、
又、Kaltener湖、Montiggler湖に隣接しています。Bozen/Bolzanoには市バスが、
又、Montiggler湖には無料のシャトルバスが運行されています。(7月と8月) 我々の所は家から直接出発出来るハイキングと、自転車旅行に最適です。又、地方への小旅行にも、非常に最適です。我々は一年中開業しており、私有地の門にはリモコンで操作可能です。



近くの Boymont(ボイモント)城から我々の家への眺望

豪華なアパートー完全な設備

TV/衛星、外線に直接接続可能で、又、外部から直接アパートに接続可能なコードレス電話、ラジオ、無料の高速ADSLインターネット、部屋ドライヤー、セーフティボックス、アイロンとアイロン台、角質セントラルヒーティング、浴室には床暖房も設備、ベッドルームには高級家具、完全に装備された電化キッチン、4個のセラミック調理台、冷凍庫付き冷蔵庫、台所用煙突フード、皿洗い機(亜ポート“Hocheppan”と“Maultsach”)、コーヒーマーカー、エスプレッソメーカー、電気湯沸かし器、ミキサー、トースター、キッチンタオル、ベッド用シーツ、及び、タオル。小児用には、小さなベッド(旅行用ベッド)や特製のハイチェアも用意しております。

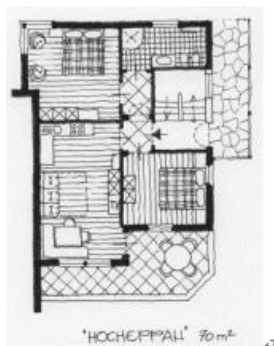


アパートの説明



アパートGreifenstein (37sqm/398sq. ft)

別の出入り口、ホール、コーナーテーブルセットとソファ付リビングキッチン、ダブルベッドとシングルベッド付寝室、シャワー／トイレが付いて地階に位置し、パーゴラの下に専用のビーチ チェアと大きなテーブルセットがあり、私用の庭に面しています



アパートHocheppan (70sqm/753sq. ft)

ホール、コーナーテーブルセットとダブル スリープ コーチの付いた大きなリビングキッチン、ダブルベッド付の2部屋の寝室、眺めの良いパノラマの景色の見えるテラス(15sqm)で構成され1階に位置しています。

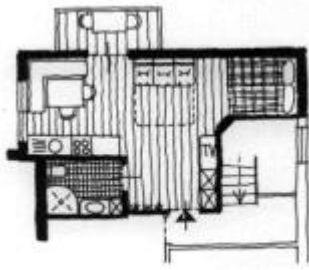
2 - 4 人用に適しています。



アパートMaultasch(35sqm/377sq. ft. +屋根裏部屋)

コーナーテーブルセットの付いたリビングキッチン、同じ階に設けられたダブルベッド付寝室、台所からの階段のある、屋根裏部屋の下側で、1階上のこのベッドの付いた寝室で構成され2階に位置しています。

2 - 4 人用に適しています。(特にお子さん連れの家族向き)



'BOYHONST' 28m²

アパートBoyfont (28sqm/301sq. ft)

コーナーテーブルセットのあるリビングキッチンエリア、フランス風ベッド(140x200cm)、及びダブルのソファ(個々に延長してベッドとして使用可能)、シャワー/トイレ、南西側にバルコニーで構成され、眺めるに美しい木製の屋根の付いた屋根裏部屋に設けられた1室のアパート。

(2人用に適しています)



家/アパートは所有している果樹園や葡萄園に囲まれた広大な土地(10000m²)の中にあります。大きな駐車場、数台のビーチチェア、ハンモック、子供用遊び場(2個のブランコ、ハンギングホース付き子供用ガーデンハウス、滑り台、玩具付き砂場、子供用トラクター、及び、バイク、ハリウッドスイング(2人用ブラン)、卓球台、フットボールゲーム。

ご要望に応じて、地元のパン屋さんから毎日新鮮なパンをアパートに配達いたします。(パン屋は日曜祭日休み) 更に中央冷蔵庫がありますので、ご要望に応じて種々の飲み物を提供することが出来ます。

もしマウンテンバイクのツアーに行かれるのであれば、無料で2台の新しいマウンテンバイクをご利用することが出来ます。

ベニス、ペローナ、Garda 湖、ドロミテ、等への日帰りバスツアー

快適で近代的なバスツアーで、近辺の自然、文化を満喫ドロミテ、ベニス、ペローナ等々への経験豊かなガイド付き日帰りバスツアーは、我々の村から直接出発できます。



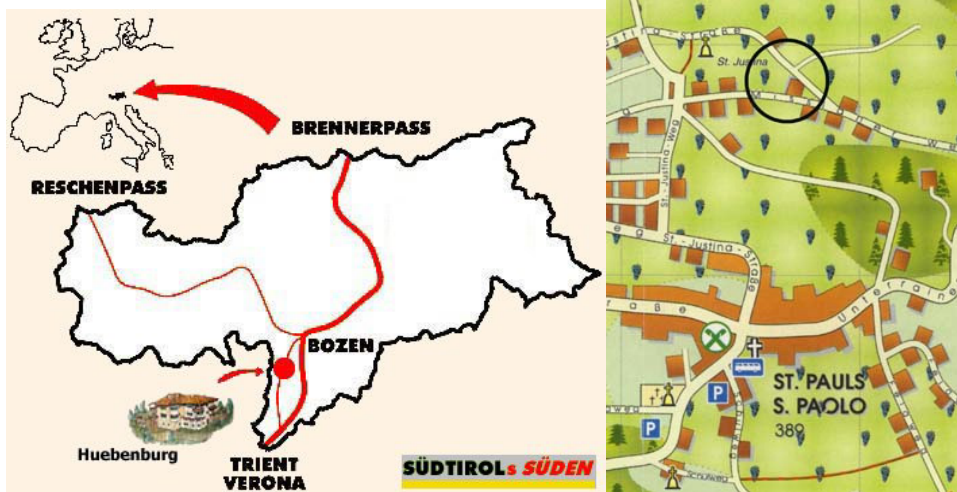


HUEBENBURG
FERIENWOHNUNGEN

FERIENWOHNUNGEN IN ST: PAULS / EPPAN AN DER WEINSTRASSE; SÜDTIROL
FAM. CHRISTA UND NORBERT VON AUFSCHNAITER

曜日	行き先	詳細
火曜日	ベニス 	出発 6:00AM 帰り 19:30PM ベニス観光案内、ゴンドラ付き
火曜日	Garda 湖(ペローナ近郊) 	出発 8:10AM 帰り 18:00PM Riva から Malcesine までの船旅を含む
水曜日	ドロミテ ツアー 	出発 8:10AM 帰り 18:00PM Eggental-Karersee-Drei Zinnen
水曜日	Seiser Alm  Seiser Alm はヨーロッパで一番高い山岳高原で、標高 1,800-2,200m、52km ² のアルプスの牧草地です。	出発 8:40AM 帰り 18:00PM ケーブルカーを含む
木曜日	ベニス 	出発 6:00AM 帰り 19:30PM ベニス観光案内、ゴンドラ付き
金曜日	ペローナ-Garda 湖 	出発 8:40AM 帰り 18:00PM ペローナの観光ガイド付き
金曜日	トレント-Rovereto 	出発 8:40AM 帰り 18:00PM トレントの観光ガイド付き
金曜日	メラン 	出発 8:40AM 帰り 18:00PM メランの観光ガイド付き

Huebenburg アパートへの行き方



北から(インスブルク/オーストリー、ミュンヘン/ドイツ)



Verkehrsinfor / Traffic Information: 交通情報

<http://www.provinz.bz.it/verkehr/>

推薦する空港: ミュンヘン、インスブルク(最寄)

ミュンヘンから車で

1. Salzburg/Innsbruck(ザルツブルク/Innsbruck)行きのオートバーン(自動車専用道路)の乗って下さい。
2. オートバーンの交差する Inntal Dreieck で Innsbruck/Brenner(インスブルク/ブレンナー)方面に行ってください。
3. Innsbruck(インスブルク)で Bozen/Brenner(ボルザノ/ブレンナー)方面への A13 に乗って下さい。Brenner(ブレンナー)の国境を通り(検問はありません)、オートバーンは A22 に変わります。
4. そのまま約80km 南下して Bozen Süd/Bolzano Sud の出口でオートバーンを降りて下さい。
5. 料金所の後、Meran/Weinstrasse(左側に行く道の入り口)に行ってください。
6. 最初の出口“Eppan/Appiano”を出て、Eppan/Kaltern/Weinstrasse の方向指示に従ってください。
7. そのまま道なりに約5km 進み、右側の“St Pauls/S.Paolo”を曲がってください。
8. St.Pauls 村の中心まで、そのまま進んで下さい。
9. 教会の近くに噴水があり、その隣に種々の表示のある大きな案内板があります。
その下側に“von Aufschnaiter-Huebenburg”の表示があります。この案内に従ってください。

インスブルクから車で

1. Innsbruck(インスブルク)で Bozen/Brenner(ボルザノ/ブレンナー)方面への A13 に乗って下さい。Brenner(ブレンナー)の国境を通り(検問はありません)、オートバーンは A22 に変わります。
2. そのまま約80km 南下して Bozen Süd/Bolzano Sud の出口でオートバーンを降りて下さい。
3. 料金所の後、Meran/Weinstrasse(左側に行く道の入り口)に行ってください。
4. 最初の出口“Eppan/Appiano”を出て、Eppan/Kaltern/Weinstrasse の方向指示に従ってください。
5. そのまま道なりに約5km 進み、右側の“St Pauls/S.Paolo”を曲がってください。
6. St.Pauls 村の中心まで、そのまま進んで下さい。
教会の近くに噴水があり、その隣に種々の表示のある大きな案内板があります。
その下側に“von Aufschnaiter-Huebenburg”の表示があります。この案内に従ってください。

ミュンヘンもしくはインスブルクから汽車で

Bozen/Bolzano, Verona, Milano, Roma 行きの汽車に乗り、Bozen/Bolzano で降りて下さい。Bozen/Bolzano 駅にお迎えにあげります。

汽車の時刻表は、下記のドイツ鉄道の Website を参照して下さい。

<http://bahn.hafas.de/bin/query.exe/en>

これにより全てのヨーロッパの、鉄道のシステムについて、英語により詳細な情報が得られます。

南から(Verona)

推薦する空港: Verona(最寄)、Milano, Venezia

Verona から車で

1. Verona で Brennero(Brenner)方向に A22 に乗って下さい。
2. Bozen Süd/Bolzano Sud の出口で降りて下さい。
3. 金所の後、Meran/Weinstrasse(左側に行く道の入り口)に行ってください。
4. 最初の出口“Eppan/Appiano”を出て、Eppan/Kaltern/Weinstrasse の方向指示に従ってください。
5. そのまま道なりに約5km 進み、右側の“St Pauls/S.Paolo”を曲がってください。
6. St.Pauls 村の中心まで、そのまま進んで下さい。
教会の近くに噴水があり、その隣に種々の表示のある大きな案内があります。
その下側に“von Aufschneider-Huebenburg”の表示があります。この案内に従ってください。

Verona,Milano,或いは、Venezia(Venice)から汽車で

Verona から Bozen/Bolzano 行きの汽車に乗り、Bozen/Bolzano で降りて下さい。
Milano もしくは Venezia から出発する時には、Verona で汽車を乗り換えなくてはなりません。Bozen/Bolzano 駅にお迎えにあげます。

汽車の時刻表は、下記のドイツ鉄道の Website を参照して下さい。

<http://bahn.hafas.de/bin/query.exe/en>

これにより全てのヨーロッパの、鉄道のシステムについて、英語により詳細な情報が得られます。

更なる情報とイラストについては、下記のホームページを参照して下さい。www.huebenburg.com

Christa and Norbert von Aufschneider クリスタとノバート フォン アウフシュナイター

